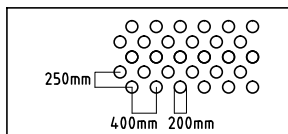
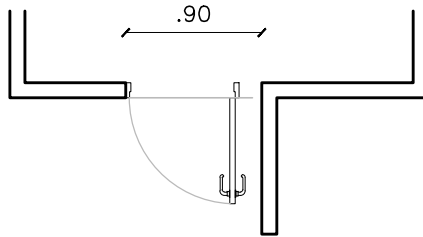


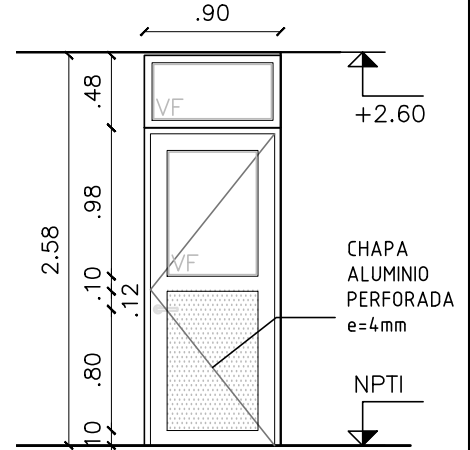
SE DEBERA SEGUIR TODAS LAS INDICACIONES DE PERFILES, CIERRES Y ACCESORIOS FIJADAS POR EL FABRICANTE TECNICO, LOGRANDO UNA CALIDAD DE IGUAL PERFORMANCE O SUPERIOR A LA LINEA PROBBA (PERFILES) Y LINEA GALA (ACCESORIOS), CON CIERRE TIPO LARA PARA CORREDIZAS, DE ALUMINIOS DEL URUGUAY



DETALLE CHAPA



PLANTA



FACHADAS

## MAMPARA

TIPO	A16	CANTIDAD	1	IZQ. DER.	UBICACION	Local 06	ESCALA 1/50
------	-----	----------	---	--------------	-----------	----------	-------------

### PREMARCO

MARCO GUIA (SIN ANODIZAR) : NO

TAPAJUNTAS : SI

P E R F I L E S		MARCO	HOR.INFERIOR		A C C E S O R I O S	
			HOR.SUPERIOR			
H O J A		MARCO	LATERALES			
			DIVISOR HOR.			
			DIVISOR VERT.			
			PORTACONTR.			
			CONTRAVIDRIO			
			ELEM.ARMADO			
			CONECTOR HOR.			
			CONECTOR VERT.			
			HOR.INFERIOR			
			HOR.SUPERIOR			
		LATERALES				
		ENGANCHE	INTERIOR:	EXTERIOR:		
		COMPLEMENTO				
DIVISOR HOR.						
DIVISOR VERT.						
CONTRAVIDRIO						
ELEM.ARMADO						
OTROS						

### TERMINACION

ANODIZADO NATURAL, TIPO A13, SEGÚN UNIT 1076

### VIDRIOS

ESPESOR: VIDRIO COMUN DE 6 mm TIPO:

COLOCACION:

### OBSERVACIONES

**NOTA** . TODAS LAS MEDIDAS SE VERIFICARAN EN OBRA.

- Los marcos se amuraran sin su correspondientes hojas, y deberán entregarse protegidos contra eventuales manchas producidas por motero de cal o cemento
- Todas las aberturas se dibujan vistas desde el exterior. Las medidas son en metros.